

ADENE

BOLETIN INFORMATIVO

N.º 10

ABRIL - JUNIO '01

EDITA: ADENE - ENGUERA
IMPRIME: Imprenta Virgen de la Seo, s.l. - XÀTIVA
TEXTOS: Junta de Adene
Santiago Sanchiz - Vicente Abad
José M.ª Simón - Merche Ballester

Dirige: Merche Ballester
Colabora: José M.ª Simón
FOTOGRAFÍAS: Adene - Santiago y Vicente
IMPRESO EN PÁPEL RECICLADO 100%
EJEMPLARES: 1.500

Teléfono 96 222 49 28

Tel. Incendios forestales:
637 250 712

Internet: www.adene.org
E-mail: adene@santatecla.es

SUMARIO:

- PLAN DE VIGILANCIA
- CURSILLO FORMACION VOLUNTARIADO
- C.I.I.M.
- FLORA ENDEMICA
- SEPARAR ESTA EN TUS MANOS
- RECOGIDA DE CRIALO
- EL DIA DE LA BASURA
- SEMINARIO ENCUENTRO INTERNACIONAL
- LIMPIEZA DE LA FUENTE REINA
- FUTBOL 7
- CARTA ABIERTA A ADENE
- REPINTADO CARTELES DE LOS SENDEROS
- PLUVIOMETRIA ABRIL/JUNIO.

PLAN DE VIGILANCIA DE MONTES VERANO 2001



Voluntario en las vigilancias

La Asociación para la Defensa de la Naturaleza de Enguera, Adene, por octavo año consecutivo puso en marcha, el pasado día 2 de junio y hasta el 15 de octubre, el dispositivo de vigilancia de montes, dentro del proyecto del voluntariado medioambiental, subvencionado por la Consellería de Medio Ambiente.

Las vigilancias se concentrarán en las que en la actualidad son las dos zonas más boscosas de la sierra

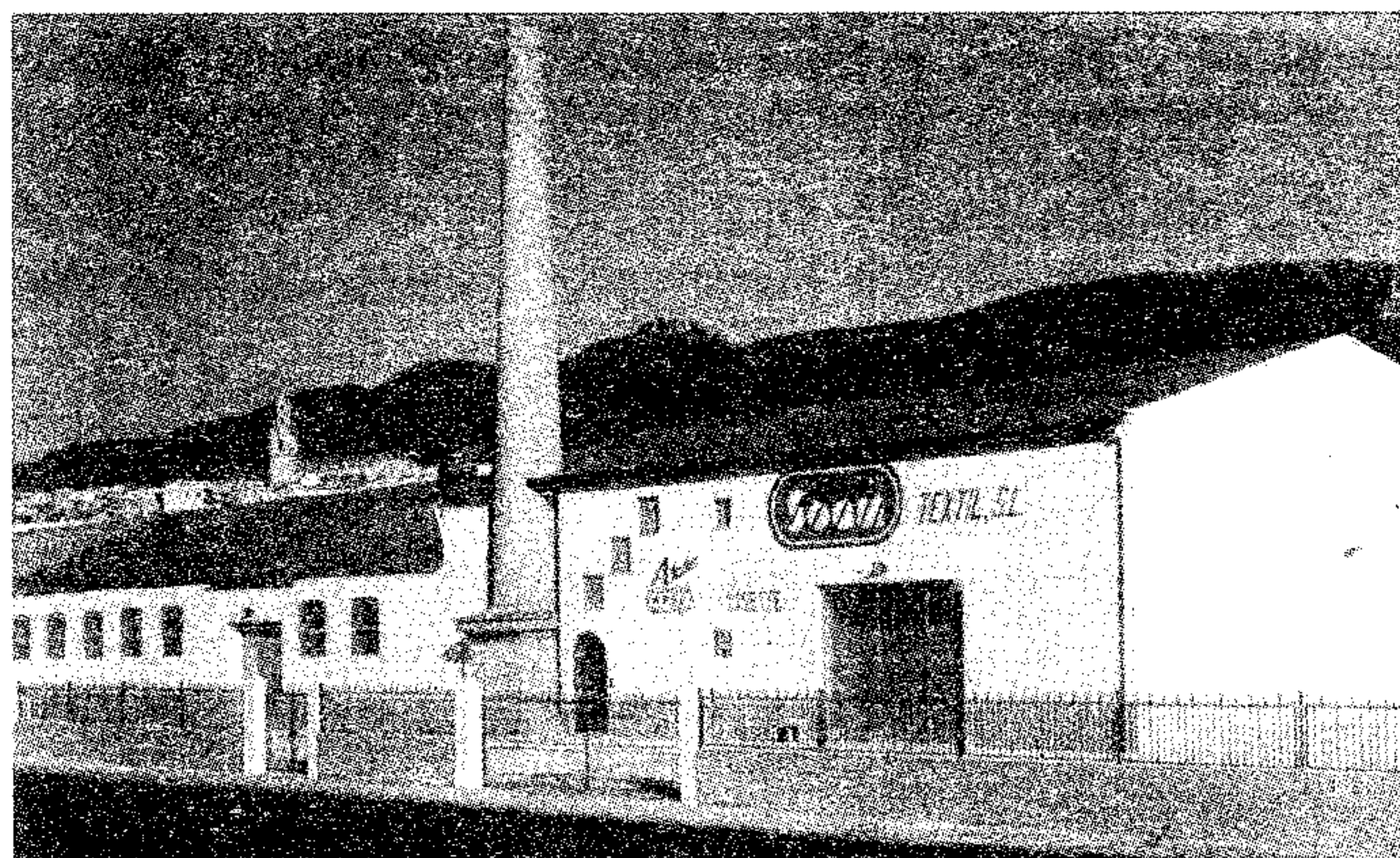
de Enguera, como son la zona de Navalón y la de Benali. Para ello se cuenta con la participación del Grupo de Vigilancia forestal de Adene, el cual aglutina a unos 70 socios y unos 15 simpatizantes.

Para poder desempeñar este trabajo, Adene dispone entre otros medios, de un Nissan Patrol dotado de material de prevención de incendios, mapas, prismáticos, emisoras, linternas, etc., así como materiales de extinción rápida como batefuegos, mochilas extintoras y azadas.

Igualmente, Adene cuenta desde estas pascuas con una torreta de vigilancia forestal en el Calderón, la cual sirve de apoyo a los picos de vigilancias de la Consellería de Medio Ambiente, como son el Caroig, Vallada, Palmeral, Sierra del Ave y Caperucho. Desde este punto, situado en el centro de la sierra de Enguera y a una altura de 762 metros sobre el nivel del mar, se divisan los términos municipales de La Canal de Navarrés, así como los de Ayora, Almansa, Fuente La Higuera, Moixent y Vallada.

También estarán movilizados los socios pertenecientes al grupo de extinción de incendios forestales de Adene, por si tuviera que intervenir en algún incendio forestal que se produzca en la sierra de Enguera o en las zonas limítrofes durante esta temporada. ■

José M.ª Simón



TEXTIL, S. L.

POLÍGONO INDUSTRIAL EL VAPOR, S/N.
TELÉFONO 96 222 54 90
FAX 96 222 55 44
46810 ENGUERA (Valencia)

CURSILLO DE FORMACIÓN VOLUNTARIADO MEDIOAMBIENTAL

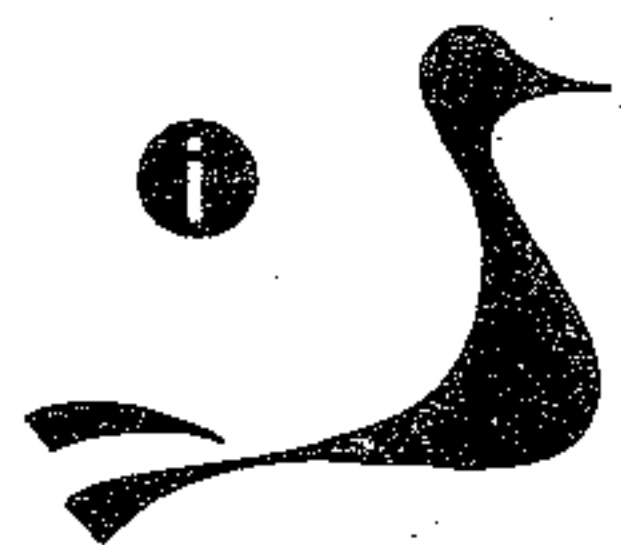
Con una participación de treinta y tres personas (entre socios y simpatizantes), se ha realizado en el Centro social de Adene, unas charlas sobre Voluntariado Medioambiental impartidas por los coordinadores del Grupo de Prevención de Incendios Forestales de Adene.

En la misma se explicaron las rutas a seguir, (Zona de Benali y Navalón (1) y (2), plan local de quemas, detección de humos sospechosos, comportamientos con los visitantes a nuestra sierra, cartografía, comunicaciones, etc. También se hizo hincapié en la utilización de la torre de vigilancia en el Calderón. ■

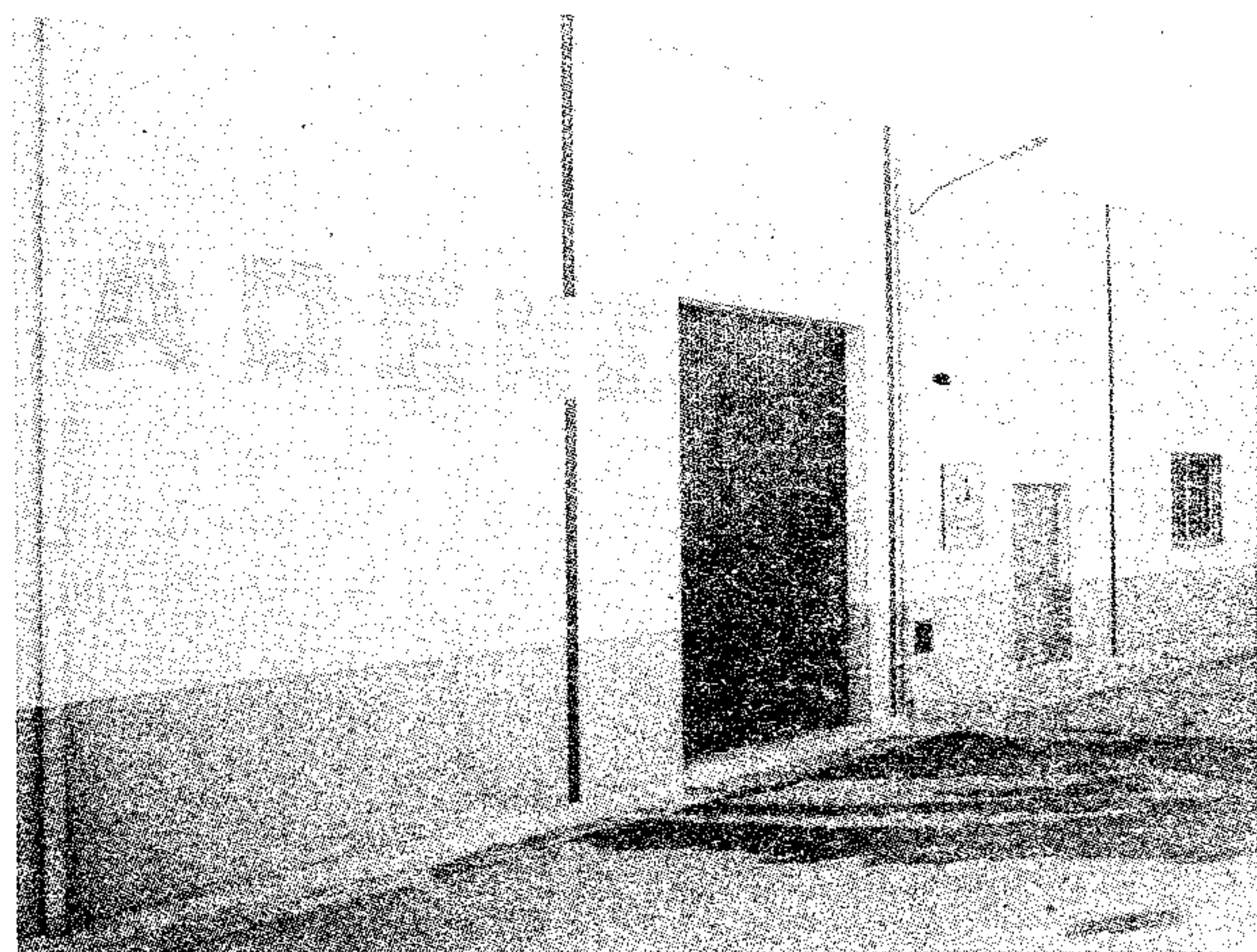


Grupo de Vigilancia Forestal

Personal asistente a las clases



CENTRO DE INFORMACIÓN E INTERPRETACIÓN MEDIOAMBIENTAL - C.I.I.M.



Fachada del C.I.I.M.

Aprovechando la oportunidad que esta revista nos ofrece, queremos que estas líneas sirvan para daros a conocer a todos los socios y socias el trabajo que, desde hace unos meses, ya estamos realizando, y ocupa gran parte de nuestro tiempo.

Nosotras, Dolores y Luz, tenemos la intención de dar a conocer el C.I.I.M. de A.D.E.N.E.

Queremos que este centro llegue a todas las personas que, de un modo u otro, sienten interés por la naturaleza; no solamente personas de nuestro pueblo, sino de cualquier rincón de España. También queremos que puedan disfrutar de lo que aquí se ofrece en cuanto a recursos naturales y culturales.

Claro está que para mostrar una cosa somos las primeras que debemos conocerla, por ello hemos empezado nuestro trabajo estudiando y «pateando» la maravillosa sierra de que disponemos: estamos explorando sus caminos, sus senderos, las cuevas, las fuentes, los manantiales, los pozos, caseríos, la fauna y sus características más singulares, nuestra flora y sus propiedades, las

construcciones de piedra que existen en nuestros montes y cualquier cosa o curiosidad por la que el enguerino o visitante pueda sentirse atraído.

Ahora mismo, para poder visitar el Centro podéis contactar con nosotras a través de los teléfonos: 96 222 46 02 ó 96 222 45 67; y personalmente fijaremos fecha y hora que os acomode. Aprovechamos desde aquí para dar las gracias a todas las personas que, desinteresadamente, nos mostráis vuestros conocimientos. Sabéis que nos ayudáis mucho. También agradecemos a las personas que, de un modo u otro, confiáis en nosotras; esperamos hacerlo bien. Y, sobre todo, damos mil gracias a quienes están soportando más de cerca nuestras ausencias.

Un saludo,
Luz y Dolores



**MACIZO
del CAROIG**
INICIATIVA LEADER II

ASOCIACIÓN
PARA LA PROMOCIÓN
SOCIO-ECONÓMICA

TELEFONO: 96 222 48 16 - ENGUERA



FERRETERÍA - ELECTRODOMÉSTICOS - MENAJE

JUAN BTA. JUAN APARICIO

Avda. La Pau, 69 · Tel. 96 224 18 68

L'ALCUDIA DE CESPINS

C/. San Antón, 11 · Tel. 96. 222 56 78

ENGUERA

