



# ADENE

## BOLETIN INFORMATIVO

N.º 13

ENERO/MARZO'02

EDITA: ADENE - ENGUERA  
IMPRIME: Imprenta Virgen de la Seo, s.l. - XATIVA  
TEXTOS: Junta de Adene - Emiliano Cerda  
Santiago Sánchez - José Simón Vila  
José M.ª Simón - Merche Ballester

Dirige: Merche Ballester  
Colabora: José M.ª Simón Vila  
FOTOGRAFÍAS: Adene - Santiago Sánchez  
IMPRESO EN PAPEL RECICLADO 100%  
EJEMPLARES: 1.500

Teléfono 96 222 49 28

Tel. Incendios forestales:

637 250 712

Nueva dirección de Internet:

www.adene.es

E-mail: adene@adene.es

### SUMARIO:

- VIGILANCIA DE MONTES PASCUAS 2002
- SE SALVAN 75 PINOS
- EDITORIAL
- PROPUESTA DECLARACION PARQUE NATURAL  
MACIZO DEL CAROIG Y MUELA CORTES
- CHARLAS VOLUNTARIADO MEDIAMBIENTAL
- JORNADAS EXTINCION DE INCENDIOS
- DIA DEL ARBOL
- LIMPIEZA GR-7
- IV CICLE «REDESCOBRIR CAVANILLES»
- LIMPIEZA DE LA Balsa CHORRICO SALOMON
- PODA DE HIGUERAS BCO. BENACANCIL
- CALENDARIO DE ACTIVIDADES
- LLUVIAS

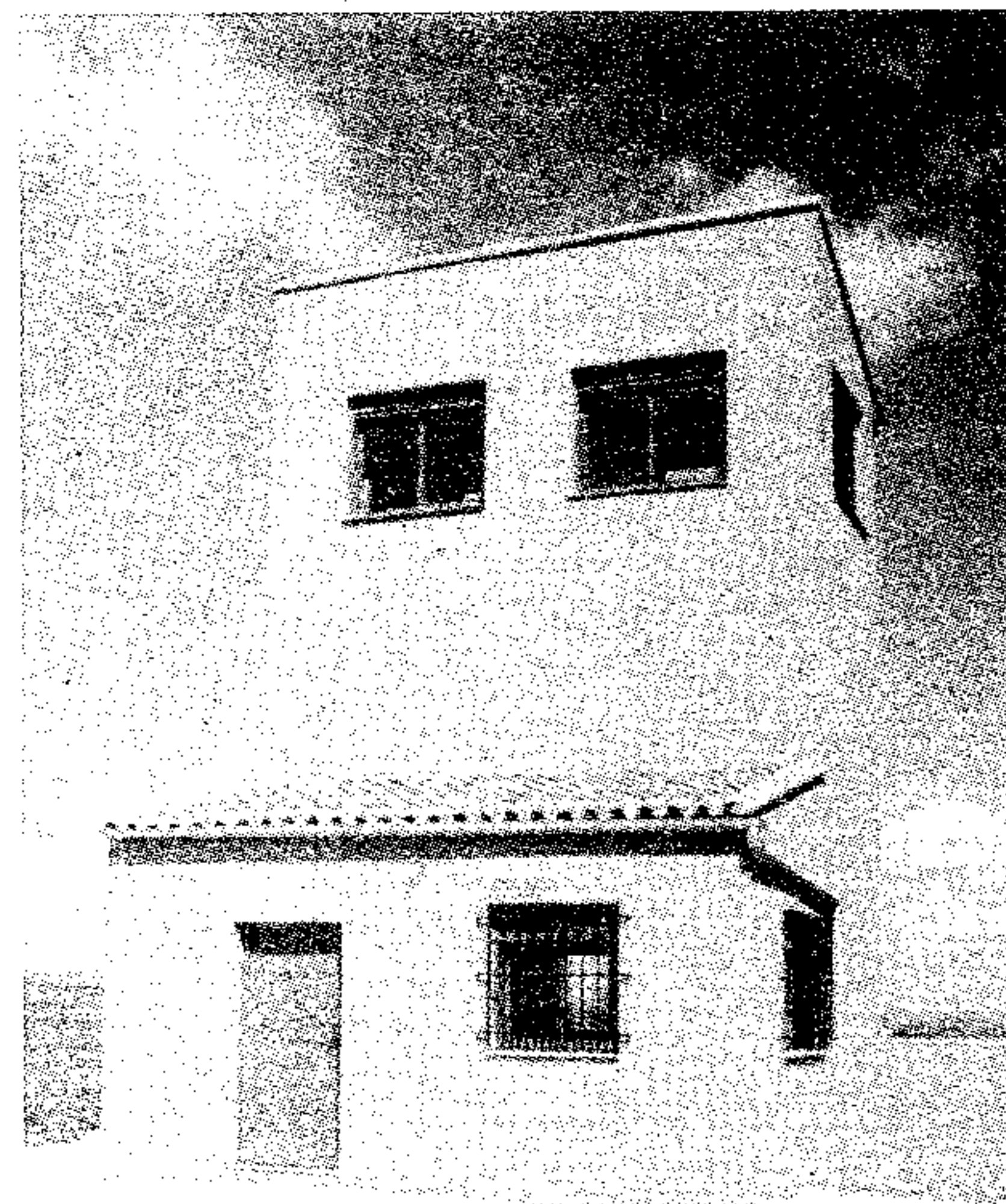
## VIGILANCIAS DE MONTES PASCUAS 2002

Como en años anteriores el grupo de Vigilancia de Montes de Adene, ha realizado durante estas últimas pascuas, vigilancia en la Sierra de Enguera, concentrando su labor en las Areas Recreativas de la Fuente Huesca, y en Las Arenas, así como también en Los Camping de los Carasoles y del Tejarico, contabilizando más de 4.000 personas.

El número de socios y simpatizantes que ha realizado esta actividad han sido de 20, supervisados por dos coordinadores y un jefe de emergencias, recorriendo más de 560 kilómetros y haciendo entrega de bolsas de basura, trípticos, pegatinas, boletines informativos, etc.

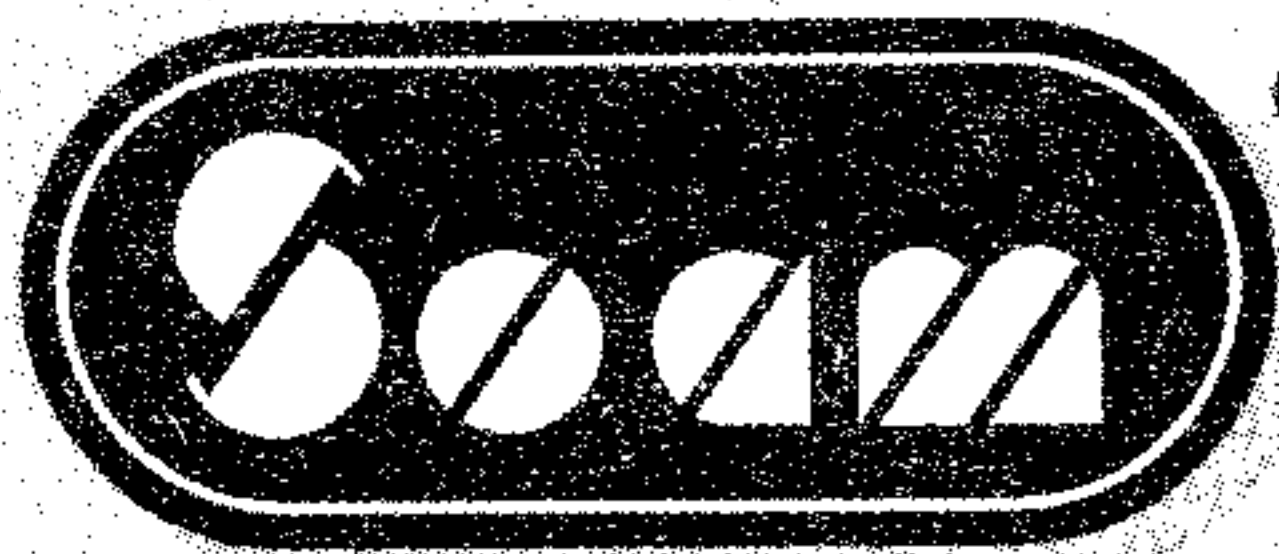
Aunque la climatología no ha acompañado para la práctica del excursionismo, las lluvias caídas durante estos días (68 litros por metro cuadrado) han contribuido a minimizar el riesgo de incendio forestal.

Desde Adene queremos agradecer a todas aquellas personas que han demostrado un comportamiento ejemplar en nuestra Sierra y que han disfrutado de unos días rodeados de la naturaleza. ■



Torreta de Vigilancia

José M.ª Simón



®  
TEXTIL, S. L.

POLÍGONO INDUSTRIAL EL VAPOR, S/N.  
TELÉFONO 96 222 54 90  
FAX 96 222 55 44  
46810 ENGUERA (Valencia)

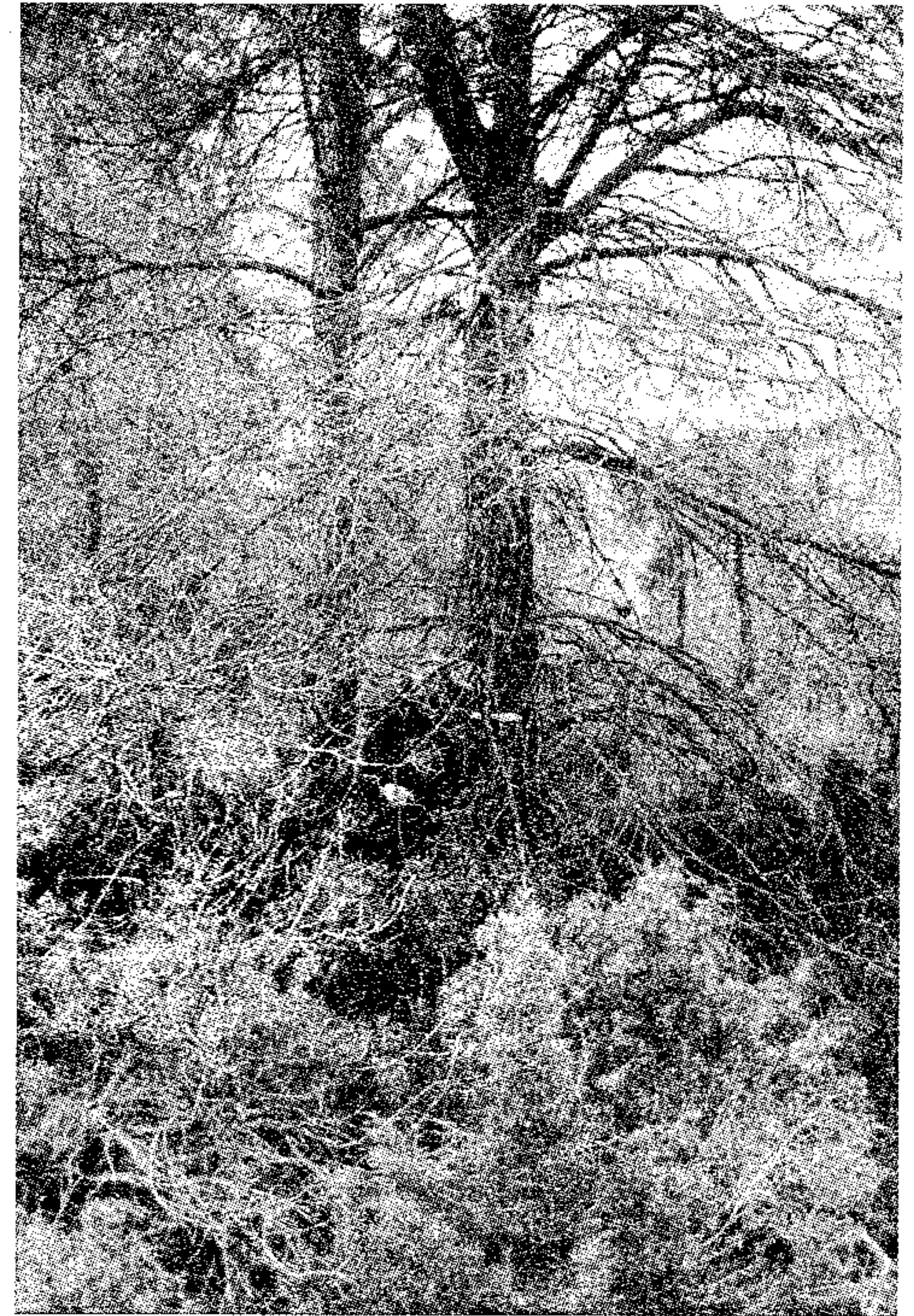
# SE SALVAN 75 PINOS

Se ha acordado con el propietario de la finca de las Casas de Reig, en la Zona de Navalón, la suspensión de la tala de unos 75 pinos piñoneros ya marcados en una actuación que preveía cortar cerca de 600 ejemplares, en su mayoría pinos piñoneros, bastantes escasos en la Sierra de Enguera, cuyo valor por ejemplar en el mercado **no sobrepasa los 4 Euros (666 pesetas)**.

Este desmarque se puede considerar como un hito en la trayectoria de esta asociación y demuestra que algo está cambiando, en el terreno de la conservación medioambiental.

Para la Asociación, es muy importante lograr la concienciación de los propietarios y su colaboración, ya que esto demuestra que la labor que se está realizando es bien acogida.

Desde Adene queremos agradecer la colaboración del dueño de la casas de Reig y esperamos poder seguir colaborando en estas actividades con otros propietarios de nuestra Sierra.



*Junta de Adene*

*Miembros del Grupo de Flora y Fauna desmarcando Pinos*

## EDITORIAL

### ¿MAS TALAS DE MADERA? NO, GRACIAS

La sensibilización por la supervivencia de la Sierra de Enguera parece que va calando en nuestros responsables políticos municipales, y así podemos congratularnos todos del acuerdo alcanzado entre ADENE y el Ayuntamiento de Enguera para evitar, desde este mismo año, más talas de pinos en los montes municipales.

El Ayuntamiento se ha comprometido a no realizar más subastas de madera, en tanto en cuanto la recuperación forestal de nuestra montaña no sea una realidad. Sigue en esto al Ayuntamiento de Bolbaite que, con buen criterio, decidió hace ya algún tiempo suprimir las subastas de madera procedente de sus montes.

El Ayuntamiento cumplirá con las subastas ya realizadas, pues así se le impone por las obligaciones contractuales asumidas, pero es una buena decisión de futuro, que no supone una carga insoportable para las arcas municipales, ya que en los últimos años los ingresos derivados de estas subastas apenas representaban un mínimo porcentaje sobre el total de los ingresos municipales.

No debemos olvidar que nuestra Sierra ha sufrido en demasía la voragine de los incendios forestales, hasta tal punto que apenas quedan unas cuantas "islas" de bosque adulto en la zona de Benali, mientras que el resto comienza a regenerarse, bien por sí misma, bien por la acción humana. Pero es necesario recordar que, más de veintidós años después del devastador incendio de julio de 1979, comenzamos a divisar pinos jóvenes en la parte afectada por aquel incendio y que aún faltan muchos años para poder volver a ver el monte de una forma similar a la que, en su momento, pudo ser. Si no colaboramos entre todos pondremos en riesgo lo que tenemos la obligación de entregar a las generaciones que nos sucedan. El incendio del Barranco de La Hoz en agosto de 1999, es un duro testimonio de nuestra más reciente realidad en un paraje que, por su extraordinaria belleza, ya tiempo que debería haberse declarado protegido.

ADENE comparte y apoya esta decisión, asumida por todos nuestros representantes municipales, y estamos seguros que nuestros vecinos se felicitarán por la misma. ■

