



# ADENE

## boletín informativo

N.º 24

ABRIL/JUNIO'05

EDITA: ADENE - ENGUERA

TEXTOS: Junta de Adene - Luz Marina  
Rafa Simón - Santiago Sánchez  
Miguel Chirlaque

FOTOGRAFÍAS: Adene y Santiago Sánchez

IMPRESO EN PAPEL RECICLADO 100%  
EJEMPLARES: 1.500

Teléfono 96 222 49 28

Tel. Incendios forestales:  
637 250 712

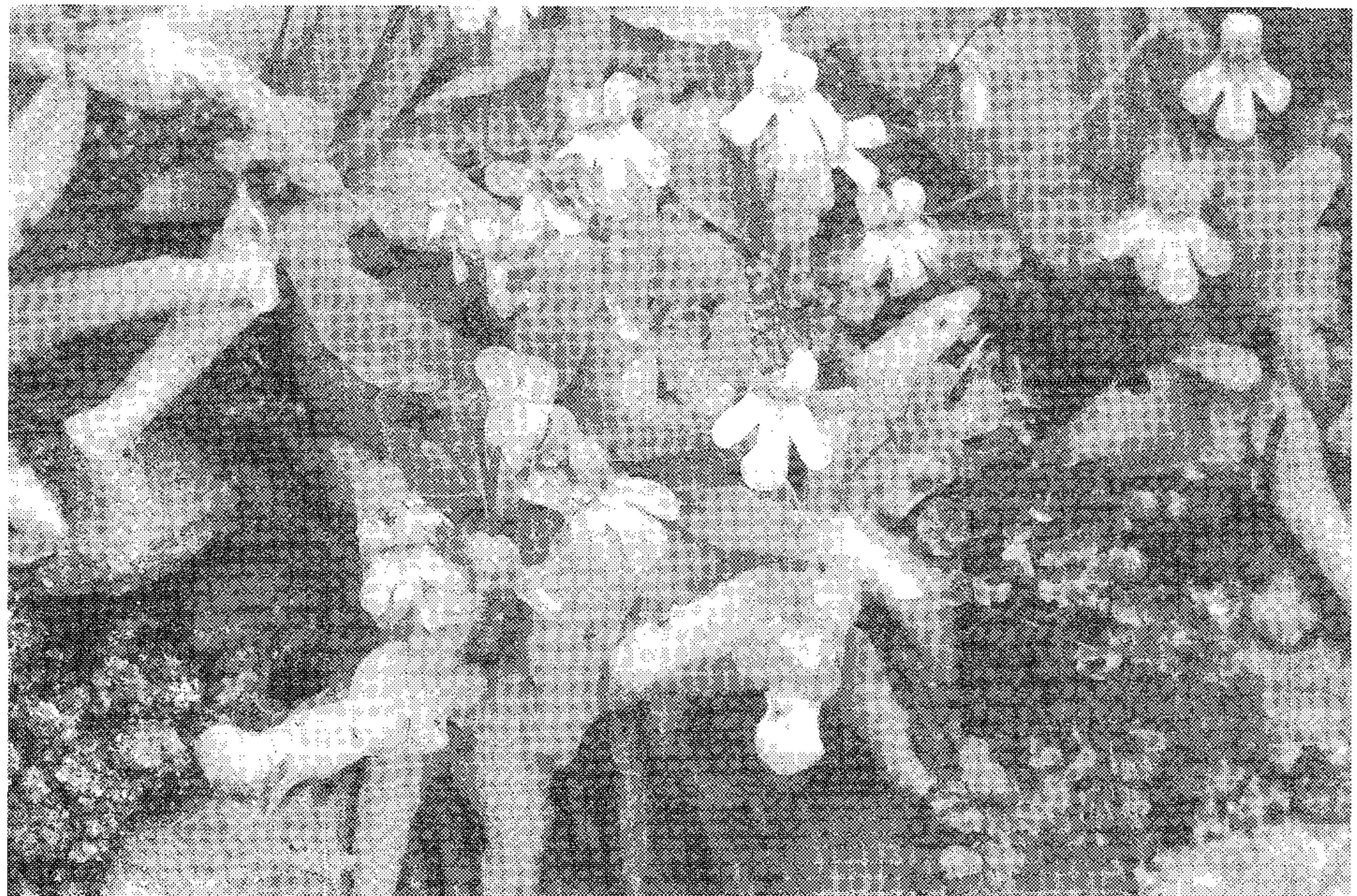
Internet:  
www.adene.es

E-mail: adene@adene.es

### SUMARIO:

- NUEVA PLANTA CARNIVORA
- VISITA A LA BASE AEREA
- CHARLA SOBRE PREVENCIÓN Y EXTINCIÓN DE INCENDIOS
- CONATOS DE INCENDIOS POR RAYO
- SENDERISMO: RUTA DE LOS CUCOS
- DÍA DEL ARBOL 2005
- MARCHAS AL CAROCHE
- DESDE EL C.I.I.M.
- MANIFESTACIÓN CONTRA EL TRASVASE JUCAR-VINALOPÓ
- LIMPIEZA DE LA FUENTE DEL TRANSFORMADOR
- SABIAS QUE?
- LLUVIAS

## BOTÁNICOS VALENCIANOS HALLAN EN ENGUERA UNA PLANTA CARNÍVORA



*Pinguicula Mundi*

### DETECTAN 28 EJEMPLARES DE PINGUICULA MUNDI, UNA VARIEDAD ENDÉMICA QUE SE ALIMENTA DE INSECTOS

Expertos en botánica de la Conselleria de Territorio han hallado una nueva planta carnívora en la Comunidad Valenciana. La serranía de Enguera acoge una población de 28 ejemplares de una especie "de gran fragilidad y extrema rareza" que se alimenta de pequeños insectos como moscas y hormigas.

Se nutren de pequeños animales, especialmente de insectos, que capturan ellas mismas y han sido halladas en la serranía valenciana de Enguera. Un equipo de botánicos de la Conselleria de Territorio ha detectado una población de pinguicula mundi en la

*Sigue...*

Hotel \*\*\* Fuente Lucena



Central Reservas:  
Ctra. Gandía-Ayora, Km. 51  
Apdo. Correos, 22 46810 Enguera Valencia  
Tel. 96 222 60 90

