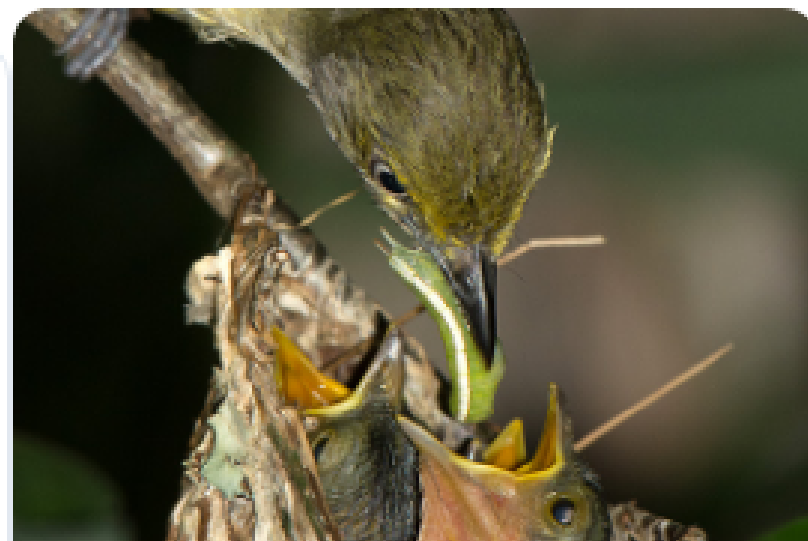


Biología de las Aves Insectívoras



Nuestras Vecinas

El Carbonero y el Herrerillo son aves muy activas que viven en parques, jardines y bosques de nuestro pueblo.



Dieta Voraz

Una pareja puede capturar miles de orugas y mosquitos al día para alimentar a sus polluelos hambrientos.



Insecticidas Naturales

Controlan las plagas de forma natural, evitando que tengamos que usar venenos perjudiciales para el campo.







Refugios Escasos

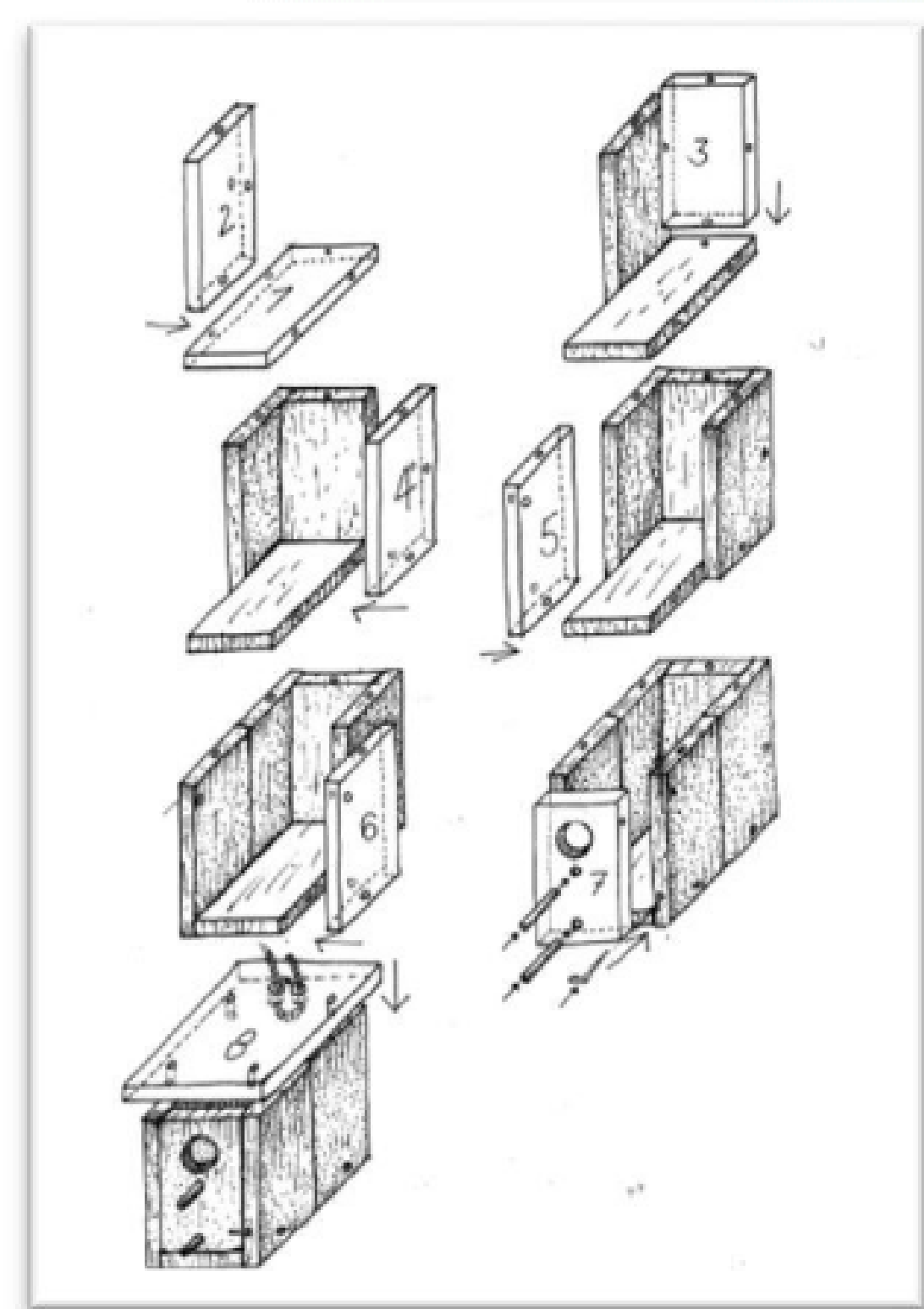
A veces no encuentran huecos naturales en los árboles nuevos. Por eso, necesitan que les ayudemos.



Cajas Nido: Fomento de las Aves

-  **Temporada ideal:** Deben colocarse antes de la época de cría, entre los meses de **febrero y marzo**.
-  **Altura de seguridad:** Instálalas a unos **3 metros** del suelo para protegerlas de gatos y depredadores.
-  **Ubicación:** Se pueden poner tanto en troncos de árboles como en paredes de casas o edificios.
-  **Orientación:** Evita que les dé el sol más fuerte de la tarde para que los pollitos no pasen calor.

RECUERDA: Al colocar una caja nido, estás ofreciendo un hogar a una familia de aves que mantendrá tu jardín libre de plagas.



Modelo técnico de construcción