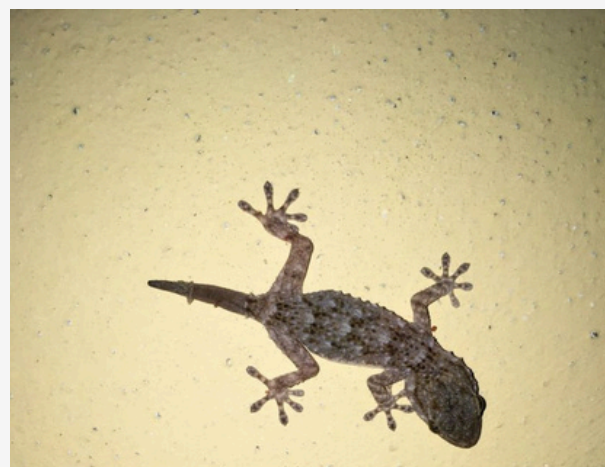


# Conoce a nuestra amiga la Salamanchesa



## Hábitat Cercano

Viven en grietas de muros y rocas. Son expertas en aprovechar el calor de las casas y la luz de las farolas.



## Control de Plagas

Son insectívoras. Comen cientos de mosquitos, polillas y cucarachas, limpiando nuestro entorno gratis.



## Nuestra Aliada

Totalmente inofensivas. No tienen veneno y no muerden. Son vecinas beneficiosas que debemos proteger.



## Alta Tecnología

Sus dedos tienen miles de pelillos invisibles (lamelas) que les permiten caminar boca abajo por el techo.

[www.adene.es](http://www.adene.es)



637250712

# Superpoderes de un Reptil Único

🖼️ Primer plano espectacular de salamanguesa

- ⚡ **Autotomía:** Si un depredador las atrapa por la cola, la sueltan para distraerlo y escapar a salvo.
- 👁️ **Visión Especial:** Sus ojos ven colores en la oscuridad 350 veces mejor que el ojo humano.
- 🔄 **Regeneración:** Tras perder la cola, su cuerpo es capaz de fabricar una nueva en solo unas semanas.
- 🌸 **Mimetismo:** Aclaran u oscurecen su piel para camuflarse con la pared o la corteza del árbol.

**SABÍAS QUE...** Su piel es hidrófoba (repele el agua) y se mantiene siempre limpia, lo que les ayuda a no perder adherencia.



**Salamanguesa Común (Tarentola mauritanica)**